

LE SOUTIEN COMMUNAUTAIRE EN LOGEMENT SOCIAL ET COMMUNAUTAIRE POUR LES ÂINÉS

BRUNO DION

LE SOUTIEN COMMUNAUTAIRE

RAPPEL HISTORIQUE

- Une pratique née dans les OSBL d'habitation pour personnes seules
- Un mode gestion adapté aux locataires et qui favorise la stabilité résidentielle
- Création de la FOHM (1987) avec pour mission de promouvoir cette façon de faire
- La naissance du concept

LE SOUTIEN COMMUNAUTAIRE

LES PRINCIPAUX ÉLÉMENTS DU CADRE

- Adopté par le Ministère de la santé et des services sociaux (MSSS) et la Société d'Habitation du Québec (SHQ)
- Ouvert aux Offices d'habitations (OH), aux COOP et aux OSBL d'habitation
- Seulement pour le logement permanent
- Mise en place d'un comité de suivi national et de concertations régionales
- Enveloppe initiale de 5M\$

LE SOUTIEN COMMUNAUTAIRE

LES PRINCIPAUX ÉLÉMENTS DU CADRE

- La reconnaissance d'une responsabilité partagée des réseaux de l'habitation et de la santé et des services sociaux ;
- La nécessité de soutenir collectivement des personnes vulnérables ou qui risquent de le devenir pour leur permettre de demeurer dans un milieu de vie de leur choix, de maintenir ou d'améliorer leurs capacités ou d'éviter une détérioration de leur situation ;

LE SOUTIEN COMMUNAUTAIRE

LES PRINCIPAUX ÉLÉMENTS DU CADRE (SUITE)

- Favoriser la prise en charge (l'empowerment) et s'inscrire dans une démarche de participation et d'intégration sociales ;
- La souplesse et la diversité des interventions centrées sur les besoins des personnes, des familles et des groupes concernés.

LE SOUTIEN COMMUNAUTAIRE

INTERVENTIONS AUPRÈS D'UNE CLIENTÈLE COMMUNE

Perte d'autonomie liée au vieillissement (54%)

Familles vulnérables (17%)

Multi-problématiques (16%)

Troubles de santé mentale (6%)

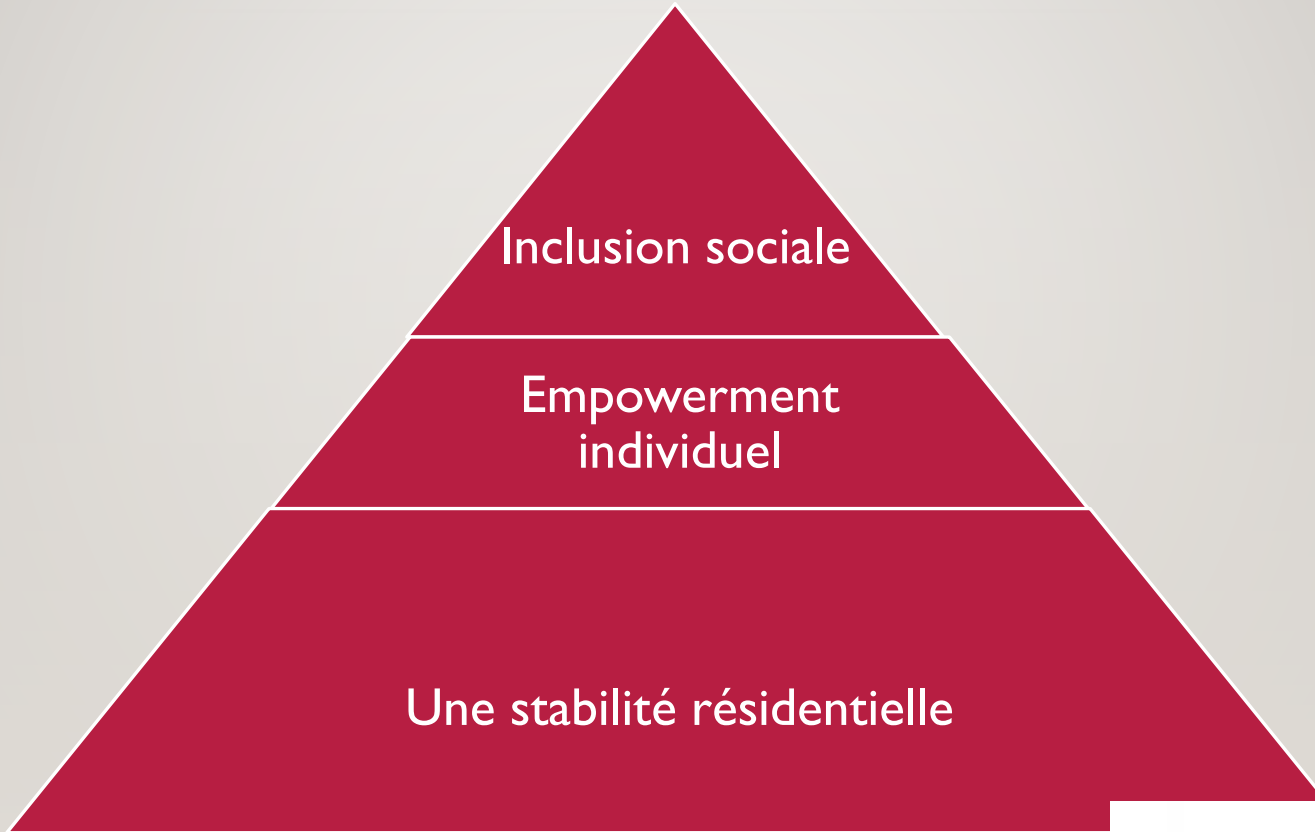
Itinérance (3%)

Dépendance(alcoolisme, toxicomanie, jeu pathologique- 2%)

Handicap, déficience physique ou intellectuelle, trouble envahissant du développement (1%)

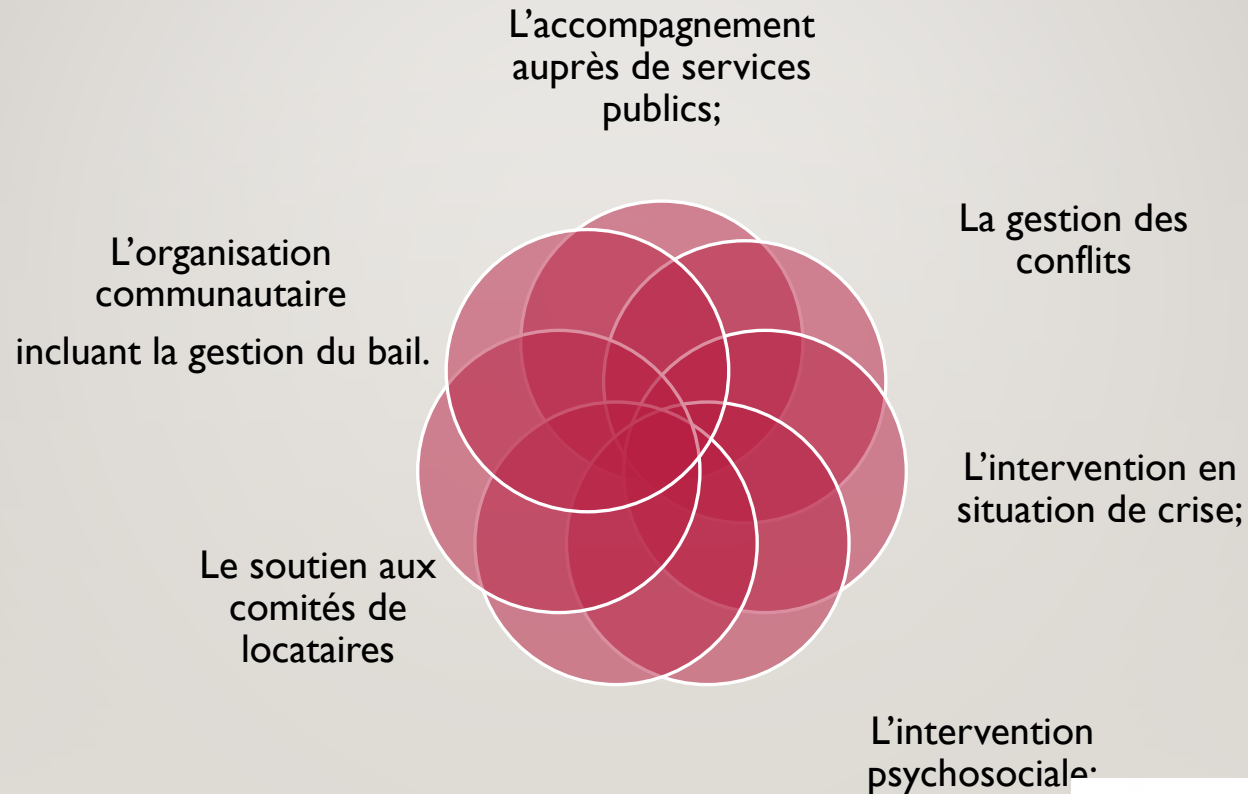
Jeunes en difficulté (1%)

LE SOUTIEN COMMUNAUTAIRE DE LA STABILITÉ À L'INCLUSION



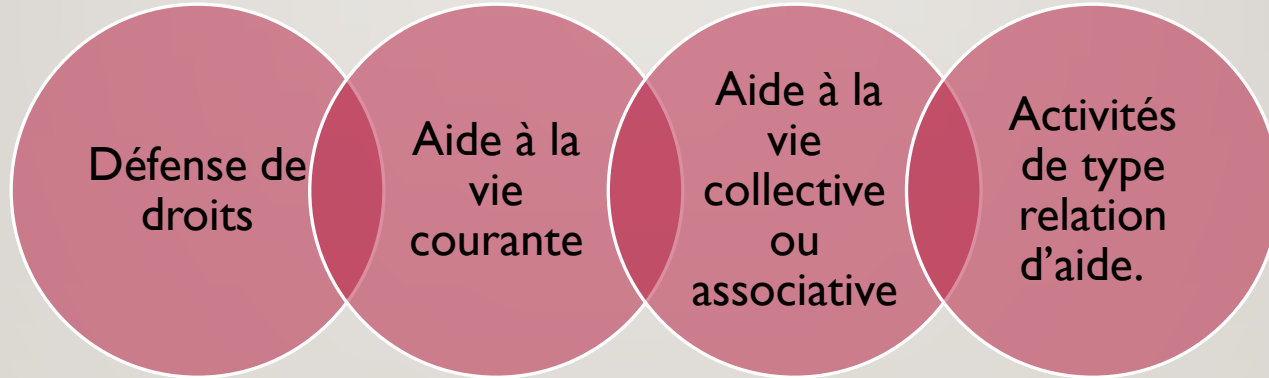
LE SOUTIEN COMMUNAUTAIRE

LES TYPES D'INTERVENTION



LE SOUTIEN COMMUNAUTAIRE

4 CATÉGORIES DE PRATIQUE:



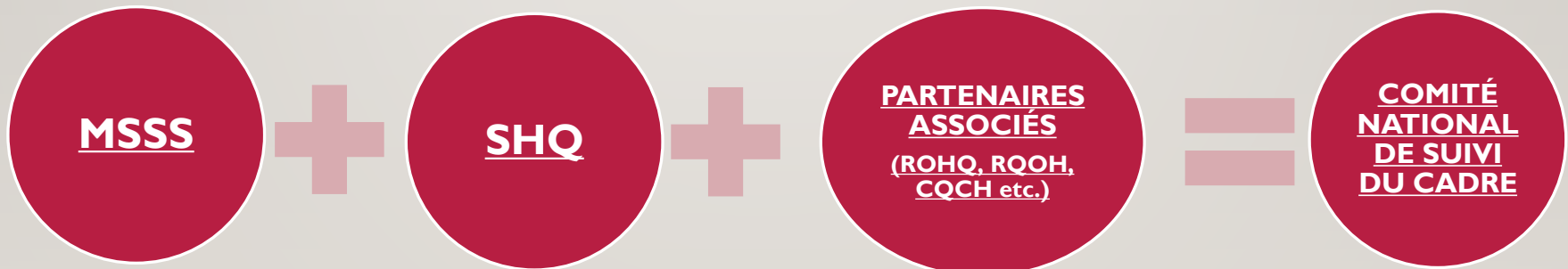
LE SOUTIEN COMMUNAUTAIRE

LA COMPLÉMENTARITÉ

Le soutien communautaire est distinct des services relevant de la responsabilité du réseau de la santé et des services sociaux, mais il leur est complémentaire.

LE SOUTIEN COMMUNAUTAIRE

APPLICATION EN CONCERTATION



LE SOUTIEN COMMUNAUTAIRE

LE FINANCEMENT

Pas de formule unique ou de normes spécifiques;

Variation des coûts d'un projet à l'autre (type, taille, intensité...)

De 340\$ à 3 640\$/ logement/ an

Ratio d'intervenant par locataire entre 1/15 à 1/60

LE SOUTIEN COMMUNAUTAIRE

DES EXEMPLES DE PROJET

La coopérative d'habitation des aînés de Dosquet (Chaudière-Appalaches)

La Coop a développé grâce aux contributions en ressources humaines et matérielles un projet « Ensemble, cultivons l'avenir », un jardin collectif intergénérationnel qui a réuni la municipalité, le CLSC, les jeunes du terrain de jeux, la Maison des jeunes, le Cercle des fermières, Lotbinière en forme, la FADOQ et le club de l'âge d'or. Ensemble, ils ont cultivé des légumes qui ont été transformés en ketchup et marinade et offerts aux familles nécessiteuses de la municipalité dans les paniers de Noël.

LE SOUTIEN COMMUNAUTAIRE

DES EXEMPLES DE PROJET

Comité de promotion du HLM de Sainte-Rose (Laval)

Interventions: médiation, écoute active, références et accompagnement

Activités ponctuelles: Clinique d'impôt, cabane à sucre, soupers communautaires, souper de Noël, BBQ

LE SOUTIEN COMMUNAUTAIRE

DES EXEMPLES DE PROJET

La Maison du Marigot (Laval)

Interventions: médiation, écoute active, références et accompagnement, accueil des nouveaux locataires, animation comité de loisirs, support comité EntourÂGE, support dialogue entre gestionnaire et locataires, conférence *Chacun a sa place*, café-rencontre

Activités ponctuelles: Animation jeu (cartes, bingo, bowling), clinique d'impôt, cabane à sucre, casino, épluchette de blé d'inde, souper de Noël, BBQ

LE SOUTIEN COMMUNAUTAIRE

DES EXEMPLES DE PROJET

Le Manoir Marc-Aurèle Fortin (Laval)

Interventions: médiation, écoute active, références et accompagnement, support dialogue entre gestionnaire et locataires, support comité de loisirs

Activités ponctuelles: Animation-formation sur le logement social, rôles et responsabilités des locataires-gestionnaires- conseil d'administration

LE SOUTIEN COMMUNAUTAIRE EN LOGEMENT SOCIAL ET COMMUNAUTAIRE

Manoir Thérèse Casgrain- Laval	124 logements- 160 locataires	Nbre
Intégration de milieu	Présence en milieu	10
	Écoute active	6
	Gestion de conflits	7
	Sensibilisation aux enjeux	1
Référence individuelles ressources		4
Soutien aux comités	Support- animation comité de loisirs, locataires	6
	Animation d'activités, formation	14

LE SOUTIEN COMMUNAUTAIRE EN LOGEMENT SOCIAL ET COMMUNAUTAIRE

Habitation Mainbourg	124 logements- 160 locataires	Nbre
Intégration de milieu	Présence en milieu	10
	Écoute active	6
	Gestion de conflits	7
	Sensibilisation aux enjeux	1
Référence individuelles ressources		4
Soutien aux comités	Support- animation comité de loisirs, locataires	6
	Animation d'activités, formation	14

LE SOUTIEN COMMUNAUTAIRE EN LOGEMENT SOCIAL ET COMMUNAUTAIRE

HABITATION MAINBOURG (MONTRÉAL)

83 locataires/ 5% de couples/ Âge moyen= 76 ans

Femmes 77% (76 ans) et hommes 23% (75 ans)

10 départs/ arrivées et 4 transferts internes

Bilan 2018: 120 interventions au total

Accompagnement lors de perte d'autonomie pour la famille et le résident	
Conflits de voisinage divers	Accompagnement personnalisé sur diverses problématiques
Recherche de ressources et services	Observation de la désorganisation
Plan d'intervention pour les problématiques en santé mentale	Deuil

LE SOUTIEN COMMUNAUTAIRE EN LOGEMENT SOCIAL ET COMMUNAUTAIRE

MERCI !